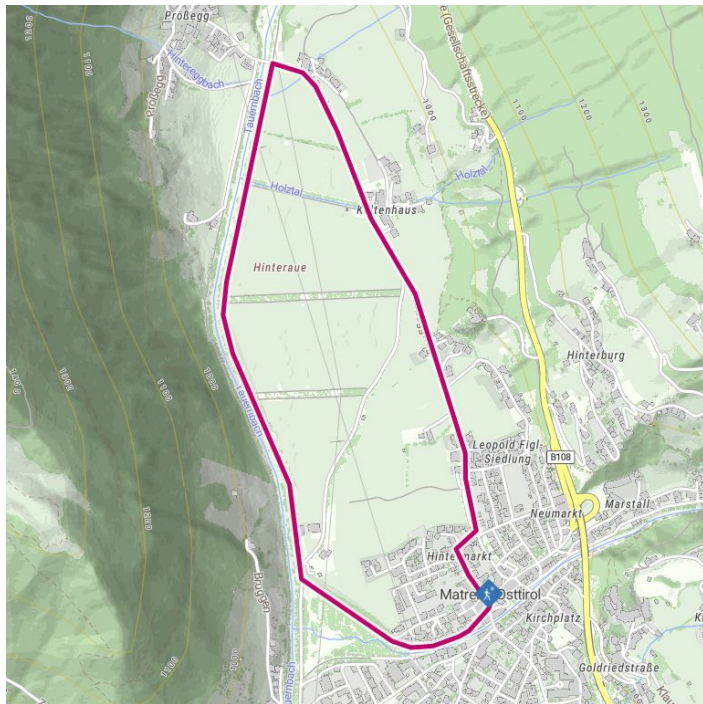
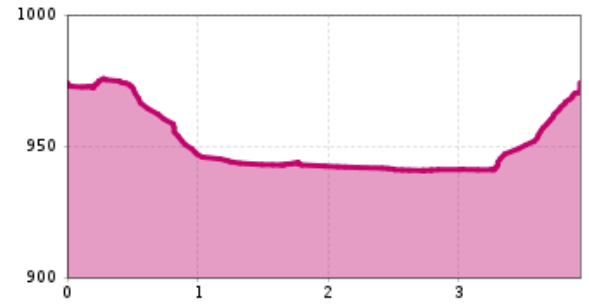


Winterwandern in der Tauerngemeinde



Höhenprofil



Das Wichtigste auf einen Blick

Streckenlänge
3.9 km

Höhenmeter Bergauf
35 hm

Höhenmeter Bergab
35 hm

Gehzeit Gesamt
1:10 h

Höchster Punkt
970 m

Schwierigkeit
Leicht

Status:
geschlossen

Kondition:

* * * * *

Öffentlicher Verkehr:

Matrei i. O. Korberplatz

Parken:

Ausgangspunkt:
Endpunkt:
Beste Jahreszeit:
Routentyp:

Parkplatz Korberplatz, Parkplatz Kreuzbühel gebührenpflichtig
Tourismusunformation Matrei i. O.
Tourismusunformation Matrei i. O.
JAN, FEB, MÄR, DEZ
Rundtour Familienwanderung

Anreise

Haltestelle

Matrei in Osttirol Korberplatz

Parkplatz

Parkplatz Korberplatz 960m

Parkplatz Kreuzbühel 970m

GPX Datei

Interaktive Karte

[Download>](#)

[öffnen>](#)

Beschreibung

Der Rundwanderweg Hinteraue beginnt bei der Tourismusunformation Matrei i. O. und führt in den Ortsteil Prosegg. Dieser weitläufige Bereich ist durch seine flachen, großen Felder ideal, um mit seiner Familie eine Winterwanderung zu machen. Die markanten Baumreihen (im Volksmund auch "Windgürtel" genannt) in diesem Bereich schützen die umliegenden Felder vom Tauernwind. Im zugefrorenen Tauernbach spiegeln sich die glitzernden Sonnenstrahlen und das leise Plätschern lässt dich zur Ruhe kommen.