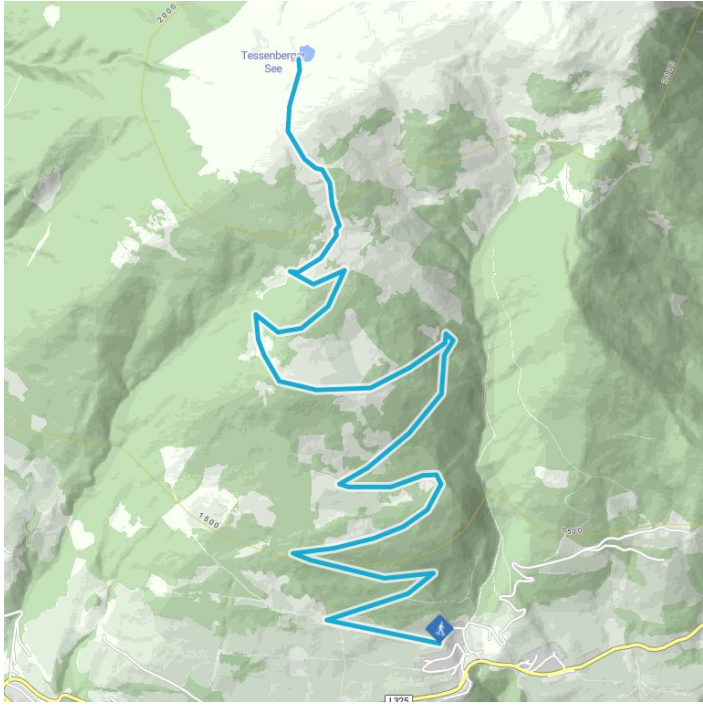
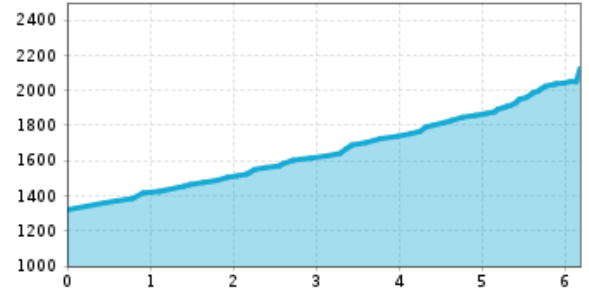


Tessenberger See ab Heinfels



Höhenprofil



Das Wichtigste auf einen Blick

Streckenlänge
6.2 km

Höhenmeter Bergauf
800 hm

Gehzeit Anstieg
2 h

Höchster Punkt
2126 m

Schwierigkeit
Mittel

Kondition:

* * * * *

Technik:

* * * * *

Öffentlicher
Verkehr:

Mit dem Bus bis zur Haltestelle "Panzendorf Gemeindeamt Heinfels"

Parken:

Parkplatz Gemeindeamt Heinfels

Ausgangspunkt:

Tessenberg

Endpunkt:

Tessenberger See

Beste Jahreszeit:

JAN, FEB, MÄR, DEZ

GPX Datei

Interaktive Karte

[Download>](#)

[öffnen>](#)

Beschreibung

Dem Forstweg folgen bis zur Tessenberger Alm (nicht bewirtschaftet). Weiter über das Almgebiet mit wunderschönen Panoramaausblick bis zum Tessenberger See. Den selben Weg zurück oder Abstieg nach Außervillgraten (2h).