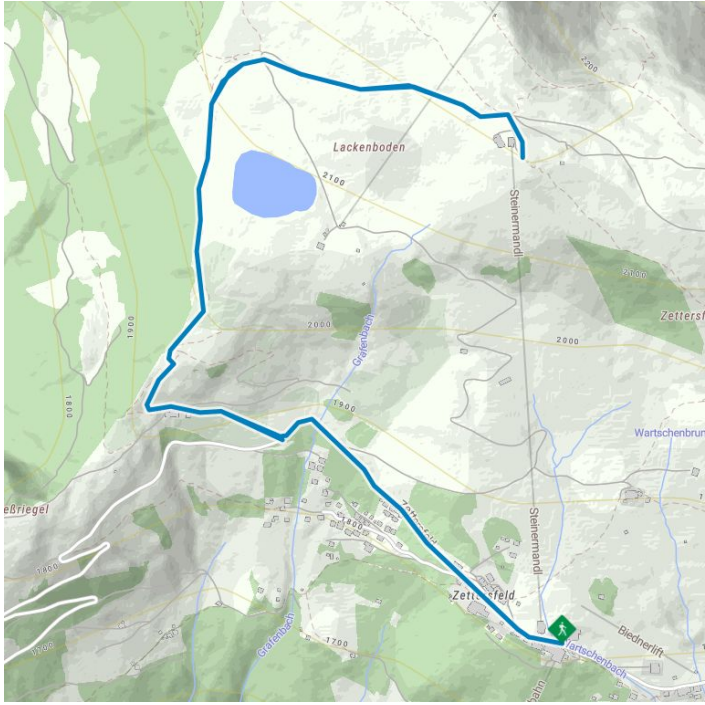
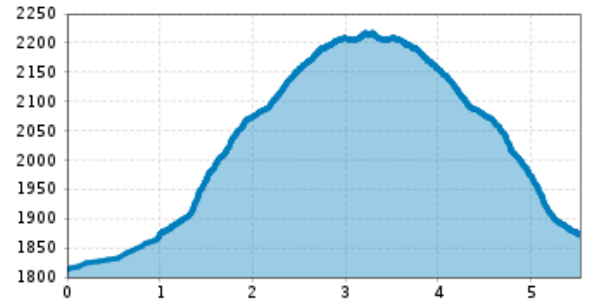


# Steinermndl attraverso Rotmannalm



## profilo altimetrico



## Il più importante a colpo d'occhio

lunghezza percorso  
5.5 km

dislivello in salita  
400 dislivello

dislivello in discesa  
340 dislivello

tempo di cammino in salita  
1 h

tempo di cammino in discesa  
1 h

tempo di cammino totale  
2 h

punto più alto  
2220 m

difficoltà  
facile

condizione:

\* \* \* \* \*

trasporto  
pubblico:

Mit dem Bus bis zur Bushaltestelle "Gaimberg Zetttersfeldbahn" und dann mit der Gondel hinauf fahren.

parcheggio:

punto di partenza: Parkplatz Talstation Zetttersfeldbahn  
punto d'arrivo: treno, Bergstation der Einseilumlaufbahn Zetttersfeld  
stagione migliore: capanna, Rotmannalm  
MAG, GIU, LUG, AGO, SET

## arrivo

Parcheggio

Parcheggio Rottmannalm

## File GPX

[Download>](#)

## Cartina interattiva

[aperto>](#)

## Descrizione

Dove la strada di montagna Helenental raggiunge la vetta sullo Zetttersfeld (20 min. A nord-ovest della stazione a monte della funivia), un sentiero conduce, attraverso i prati di montagna, a Rotmannalm, a 5 minuti di cammino.

Su una salita molto praticata si dirige da lì al bordo occidentale delle Zetttersfeldes.

Laddove, su una collina, i recinti del vento sospendono i carichi invernali di neve, si è già vicini al lago artificiale Lackenbodensee, a 2080 m, 40 minuti. Schleinitz cattura il riflesso dell'estate e fa da rifornimento per i cannoni da neve durante l'inverno. Un'ultima ripresa a nord-est della visita allo Steinermändls e a nord dello Schoberköpfls (ascensore di superficie).