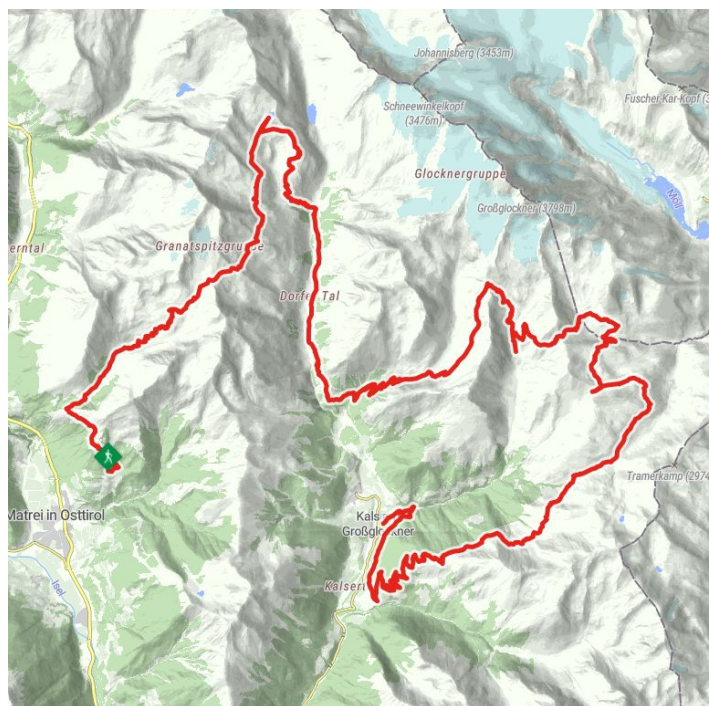
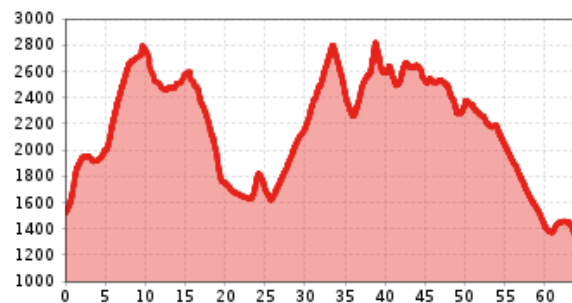


Escursione sui gioielli del versante sud del Glockner in 5 tappe.



profilo altimetrico



Il più importante a colpo d'occhio

lunghezza percorso
64.16 km

dislivello in salita
4104 dislivello

dislivello in discesa
4287 dislivello

tempo di cammino totale
31 h

punto più alto
2828 m

difficoltà
medio

condizione:

* * * * *

tecnica:

* * * * *

trasporto
pubblico:

con bus linea 952 fino fermata Kals/Großdorf

parcheggio:

punto di partenza: fino parcheggio Dorfertal a Kals/Taurer
punto d'arrivo: Parcheggio Glanz/ Matrei i. O.
stagione migliore: Kals am Großglockner/Ködnitz
tipo di percorso: LUG, AGO, SET
percorso circolare

arrivo

Fermata

Kals am Großglockner Großdorf

Parcheggio

Parcheggio Großdorf

Parcheggio Kals centro

File GPX

[Download>](#)

Cartina interattiva

[aperto>](#)

Descrizione

Coronate i vostri desideri di escursioni a lunga distanza su questo favoloso sentiero di cresta. In sei tappe giornaliere potrete percorrere i circa 60 chilometri della Corona del Glockner, all'interno del regno del

Re Großglockner. I terreni agricoli d'alta montagna e le famose cime del Parco Nazionale degli Alti Tauri fanno da cornice. Lungo il percorso scoprirete l'Alpeggio della Stella Alpina e il punto di forza della natura Spinevitrol, oltre ad ampi pascoli. Vi sembrerà di essere in un'alta valle tibetana.

Attraversando diverse zone di vegetazione, da prati fioriti, pascoli per animali e zone rade, fino a ghiaioni e ghiacciai. Vi aspettano delizie culinarie e la speciale atmosfera rustica dei nostri rifugi. I cinque gioielli della nostra Corona del Glockner sono la Sudetendeutsche Hütte, la Kaiser Tauernhaus, la Lucknerhütte, la Glorerhütte e il Refugium Alpen Inn Glödis.

Sono raggiungibili individualmente, come meta finale delle vostre tappe giornaliere e vi offrono un luogo di riposo e rigenerazione. Fanno parte dell'itinerario di alta montagna della Corona del Glockner anche la malga Außere Steiner Alm, la malga Bergeralm, il rifugio Stüdlhütte e il rifugio Salmhütte, dove è possibile fermarsi per rifocillarsi. La Kals-Matreier-Törl Haus o l'Adler Lounge si trovano lungo il vostro percorso, se decidete di scegliere Kals a.G. come punto di partenza. Per chi volesse fare un'escursione giornaliera su ogni segmento del sentiero, è possibile entrare e uscire dal sentiero alla fine di ogni tappa giornaliera.