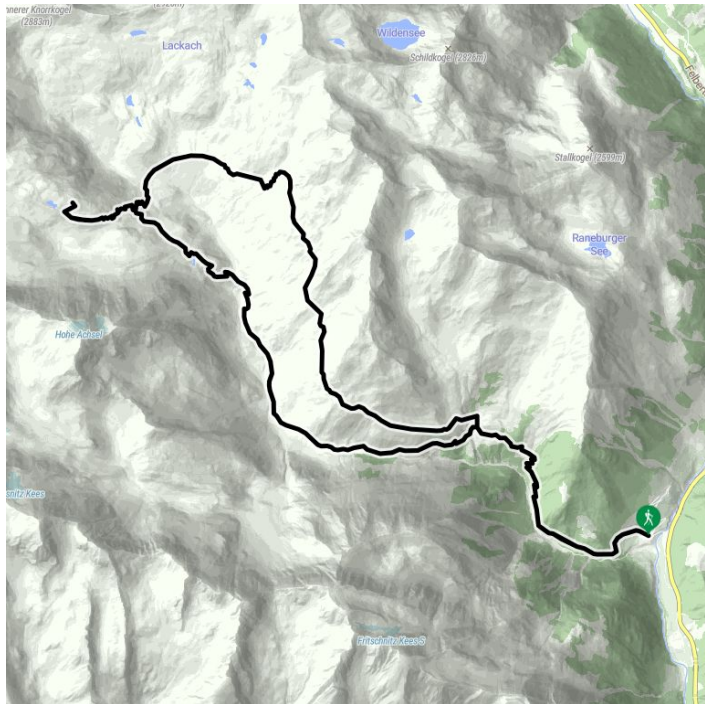
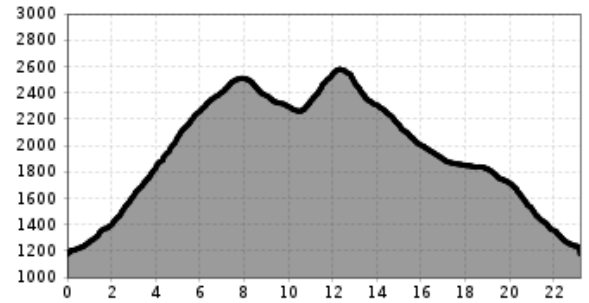


Escursione alla Badener Hütte 2.608m lungo il sentiero Gaßla-Anda-Weg

Lunga escursione attraverso la selvaggia Frosnitztal



profilo altimetrico



Il più importante a colpo d'occhio

lunghezza percorso
23.2 km

dislivello in salita
1754 dislivello

dislivello in discesa
1754 dislivello

tempo di cammino in salita
6:45 h

tempo di cammino in discesa
5:15 h

tempo di cammino totale
12 h

punto più alto
2608 m

difficoltà
difficile

condizione:

* * * * *

tecnica:

* * * * *

trasporto
pubblico:

punto di partenza:

Matrei in Osttirol Abzweigung Gruben

punto d'arrivo:

Gruben

stagione migliore:

Gruben

GIU, LUG, AGO, SET

File GPX

Cartina interattiva

[Download>](#)

[aperto>](#)

Descrizione

Questa avventurosa escursione ha inizio dalla fermata dell'autobus Gruben. Da qui si entra nel Frosnitztal seguendo il sentiero 921. Si prosegue dunque lungo la strada carrozzabile, che si fa poi molto ripida e conduce fino alla Untere Katalalm. Qui si prende la diramazione a destra fino alla Obere Katalalm. Da qui inizia il vero e proprio sentiero Gaßla-Anda-Weg. La salita si sviluppa dietro il lago Auerlacke fino ai versanti occidentali della Schafalm. Proseguendo la salita si arriva alla casa dei minatori in rovina. Continuando in direzione nord si scende a zig-zag lungo il versante e, quindi, fino al ponte sul Löbbenbach. Da qui inizia la salita ricca di curve fino alla Badener Hütte. Dalla Badener Hütte avrete un panorama grandioso sull'ambiente montano del Parco Nazionale.

In discesa si procede per circa 300 metri in giù e si prende il sentiero a destra alla biforcazione. Si superano due ruscelli fino all'Achselfsee e si prosegue fino alla passerella in pietra con cui è possibile attraversare il Frosnitzbach. Il sentiero che costeggia il ruscello porta fuori dalla valle, superando la Zedlacher Alm e la Mitteldorfer Alm. A causa del letto profondamente incassato del fiume è necessario percorrere ancora una breve salita prima di tornare al sentiero già percorso che passa dalla Katalalm e conduce nuovamente al Gruben.